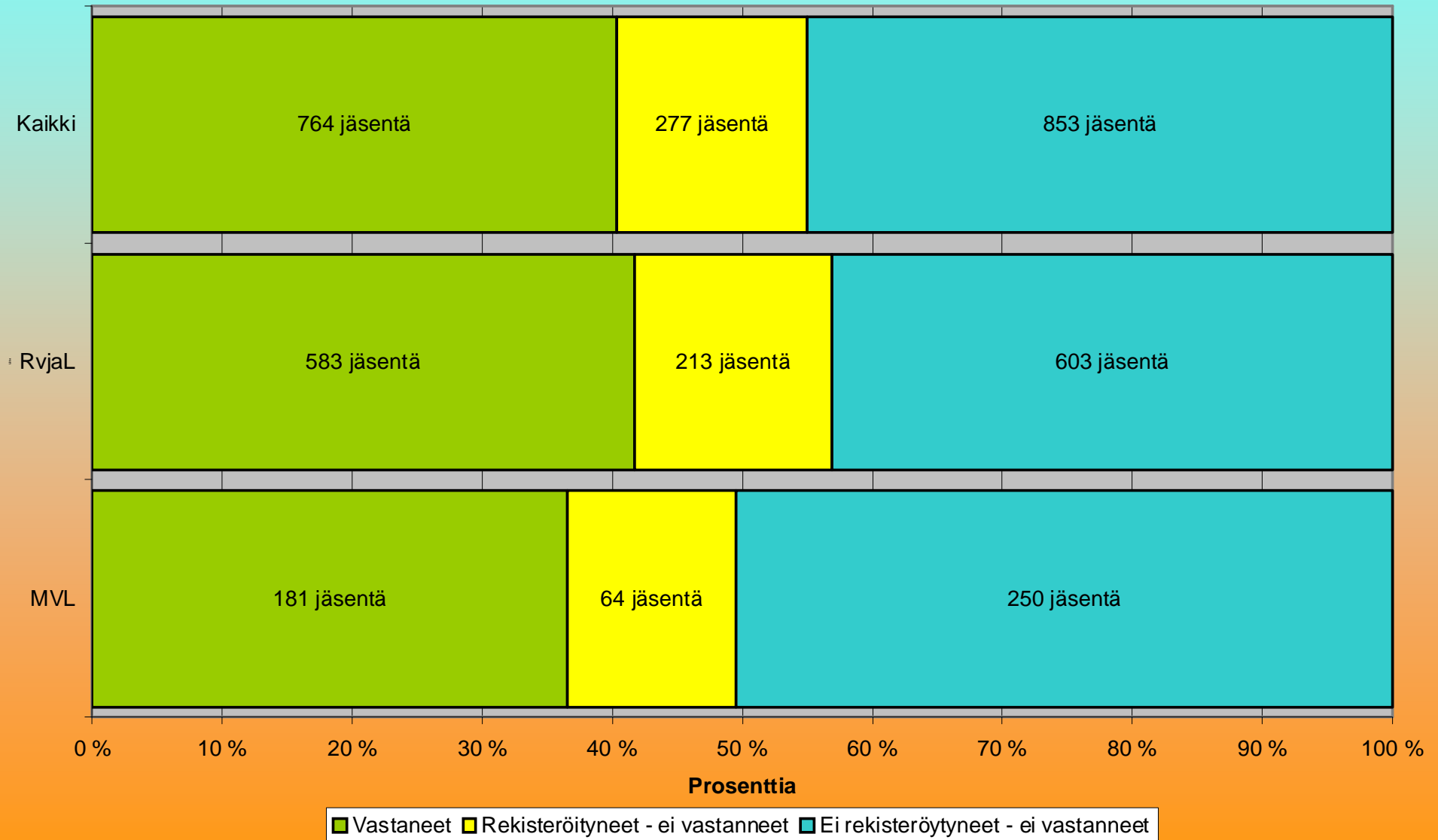


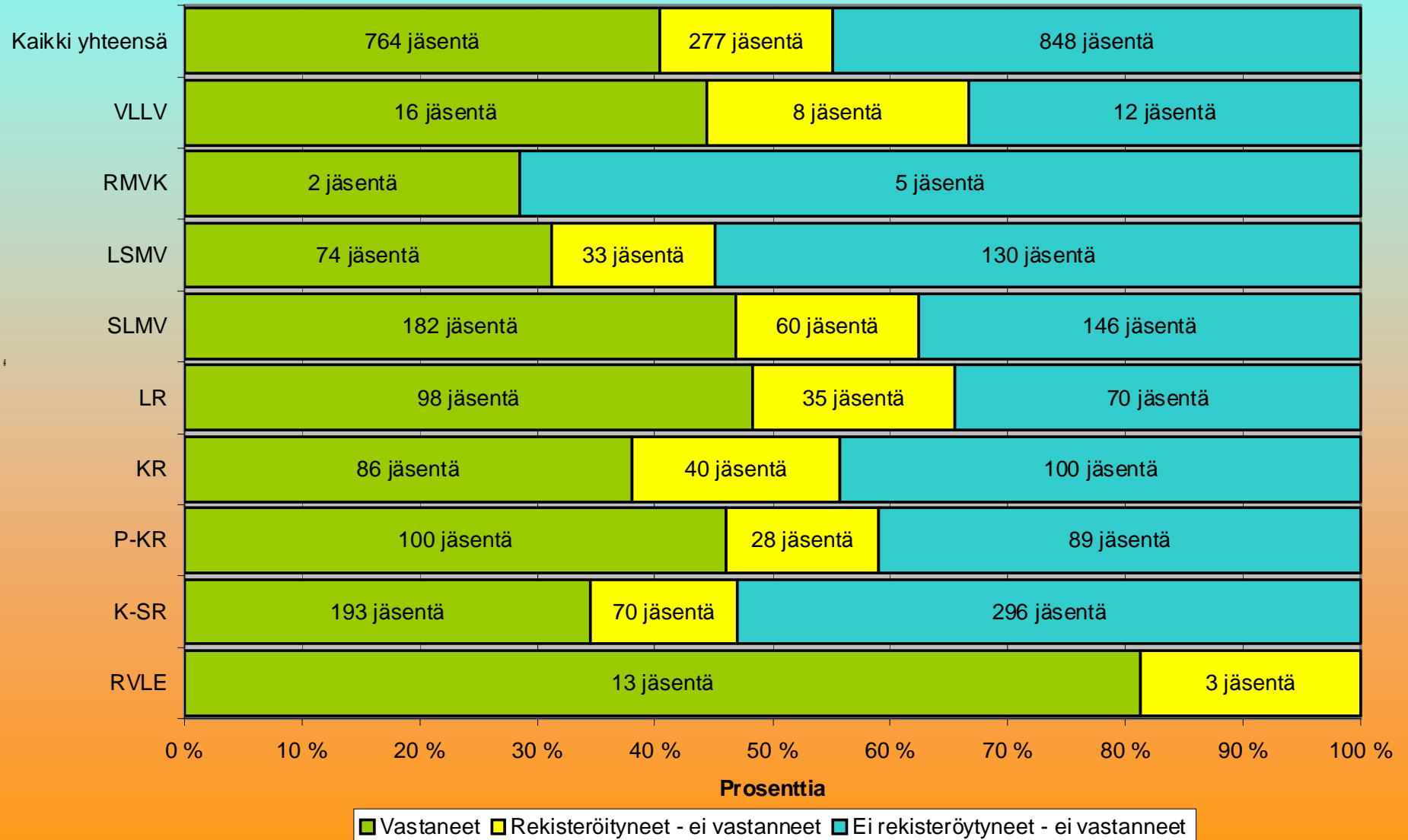


MERASTEP2010-kysely



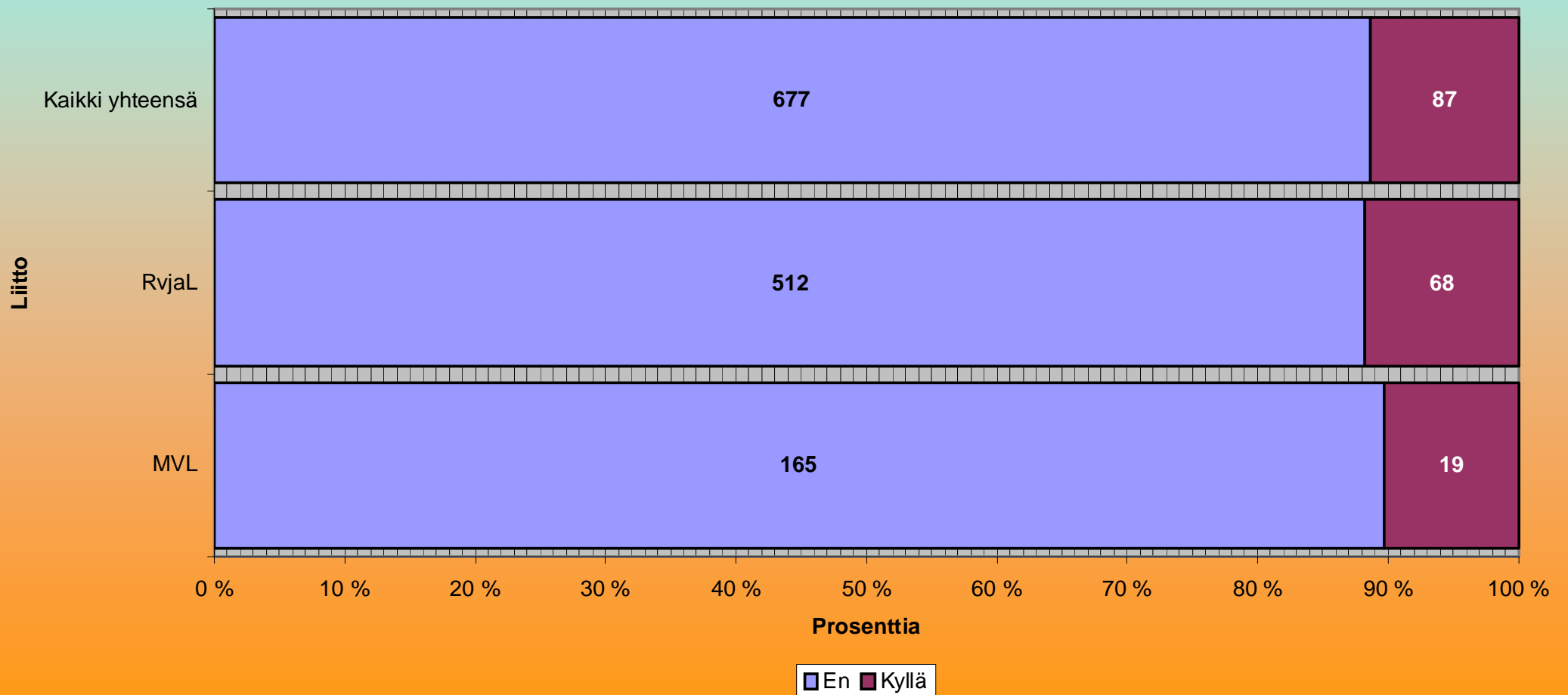


MERASTEP2010-kysely



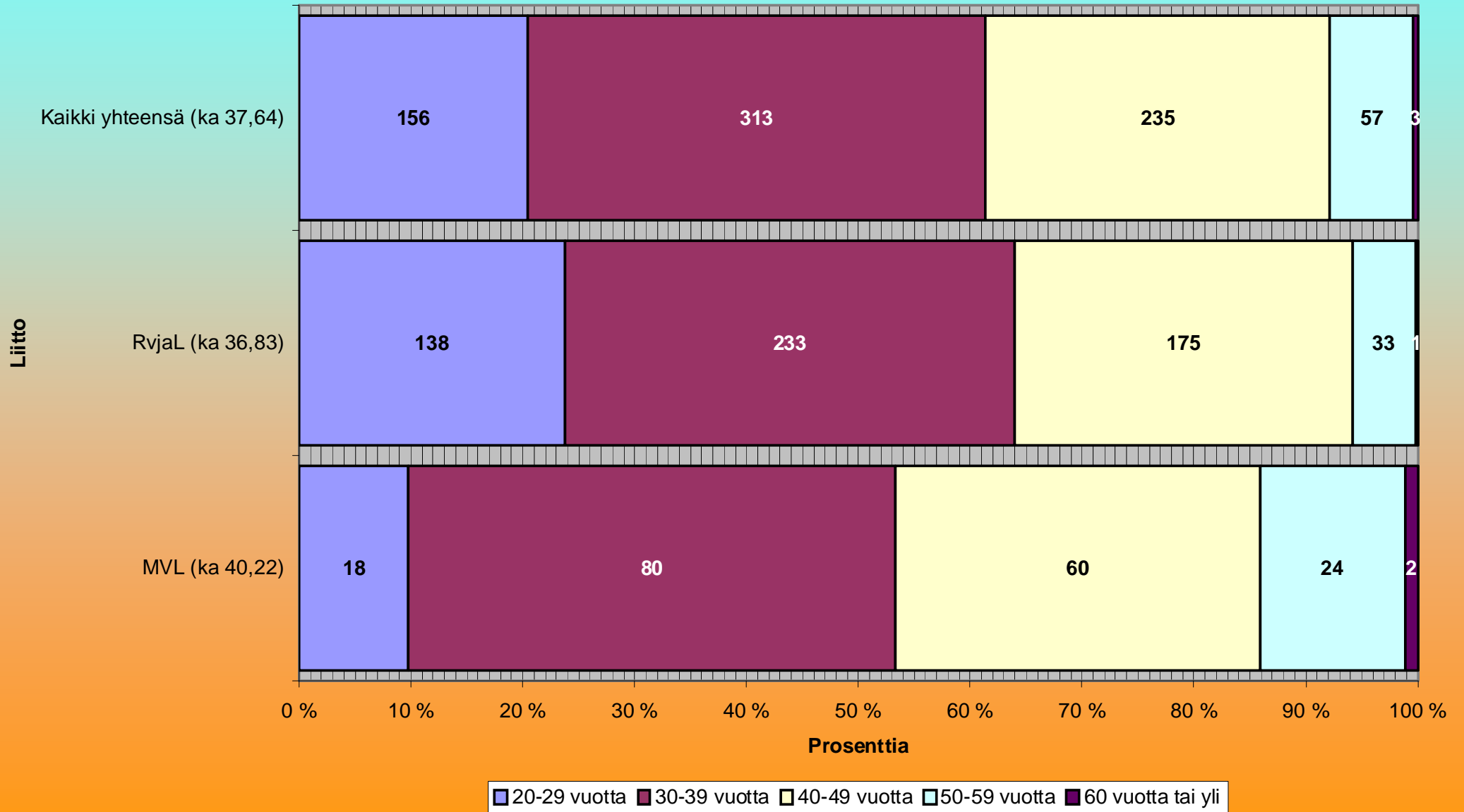


Olen liittoni tai paikallisyhdistyksen puheenjohtaja, hallituksen jäsen, pääluottamusmies, pääluottamusmiehen varamies, luottamusmies, luottamusmiehen varamies, varaluottamusmies, yt-lautakunnan jäsen tai palkkalautakunnan jäsen



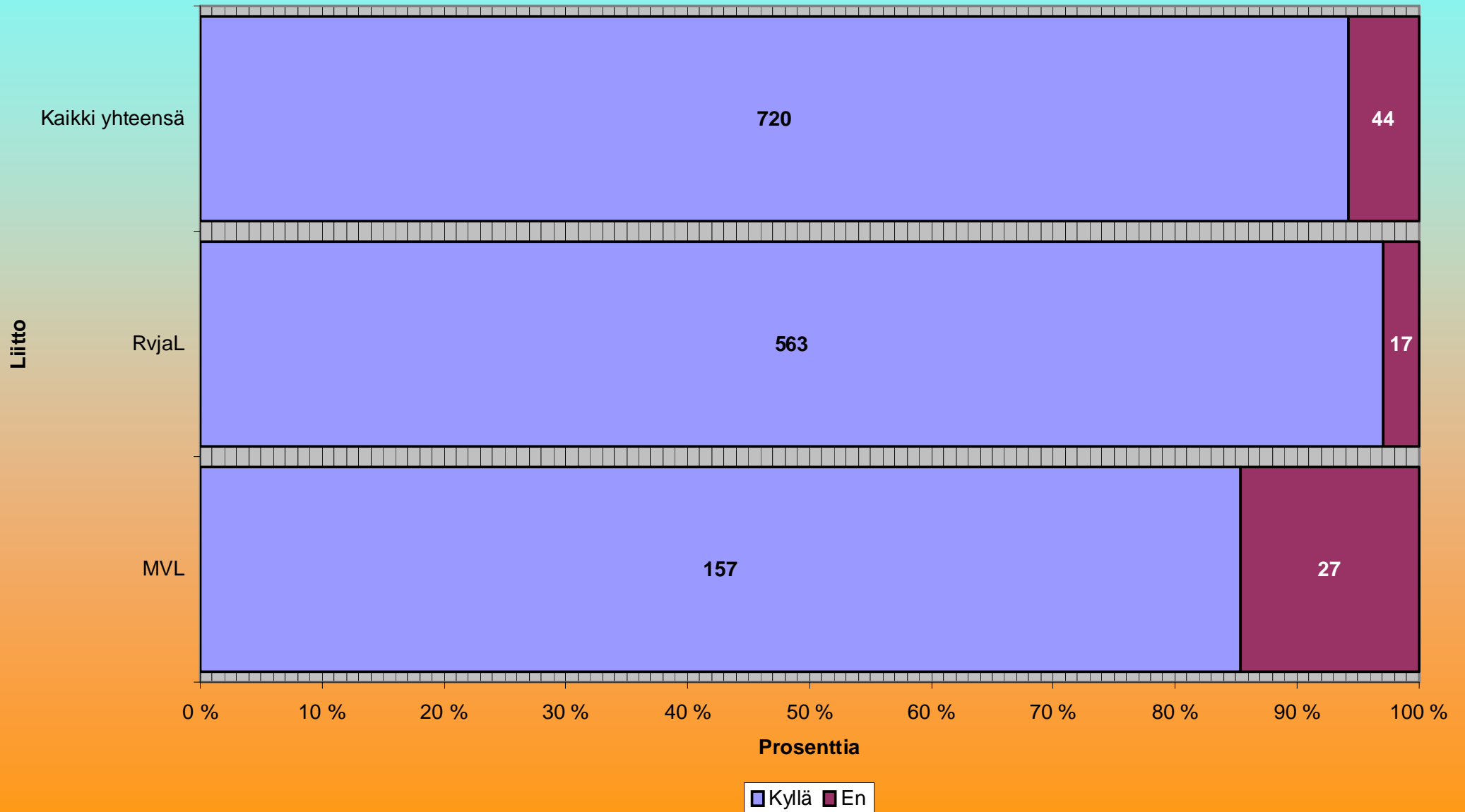


MERASTEP2010-kyselyyn vastaneiden ikä ryhmittäin



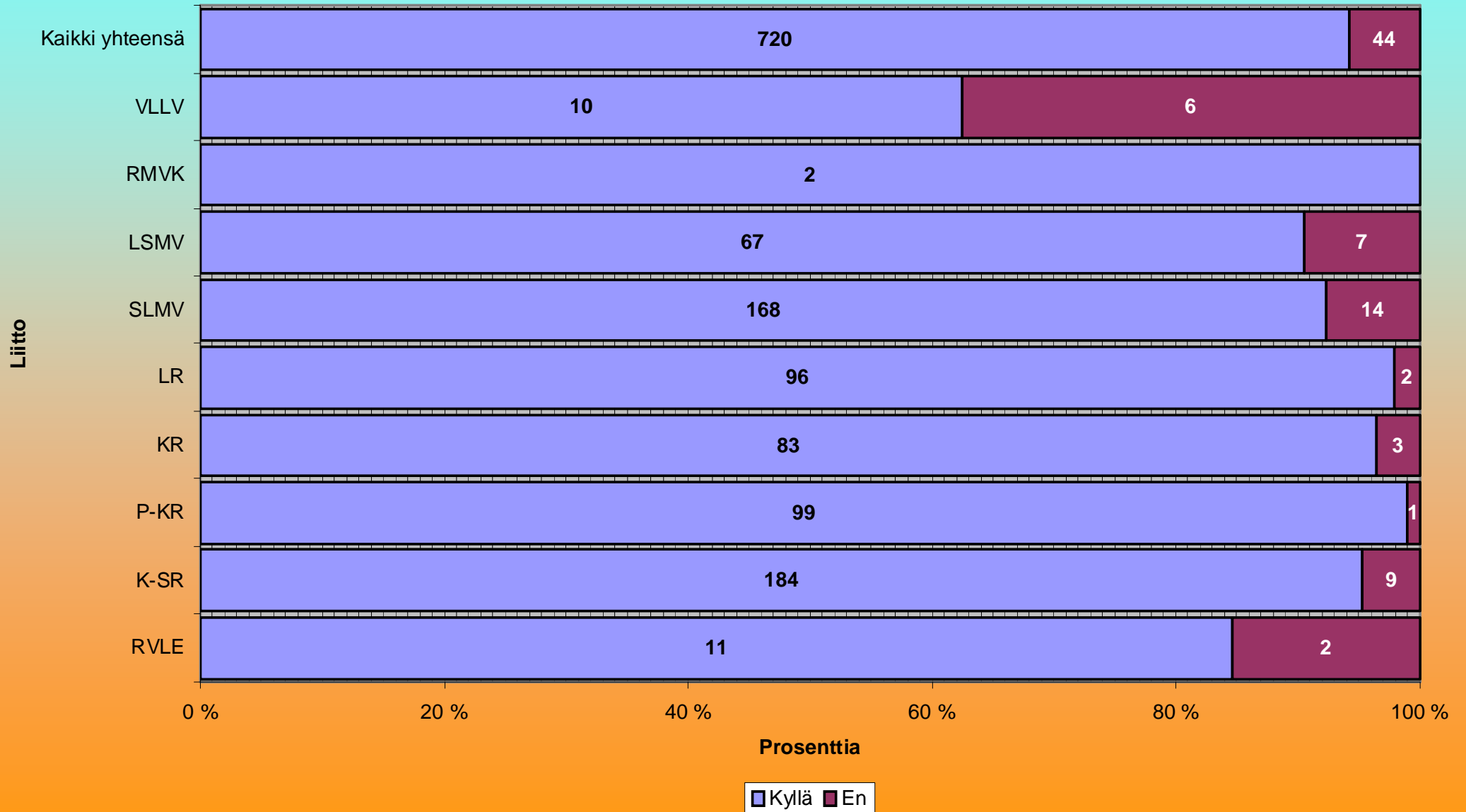


Kannatatko liittojen yhdistymistä yhdeksi suureksi liitoksi?



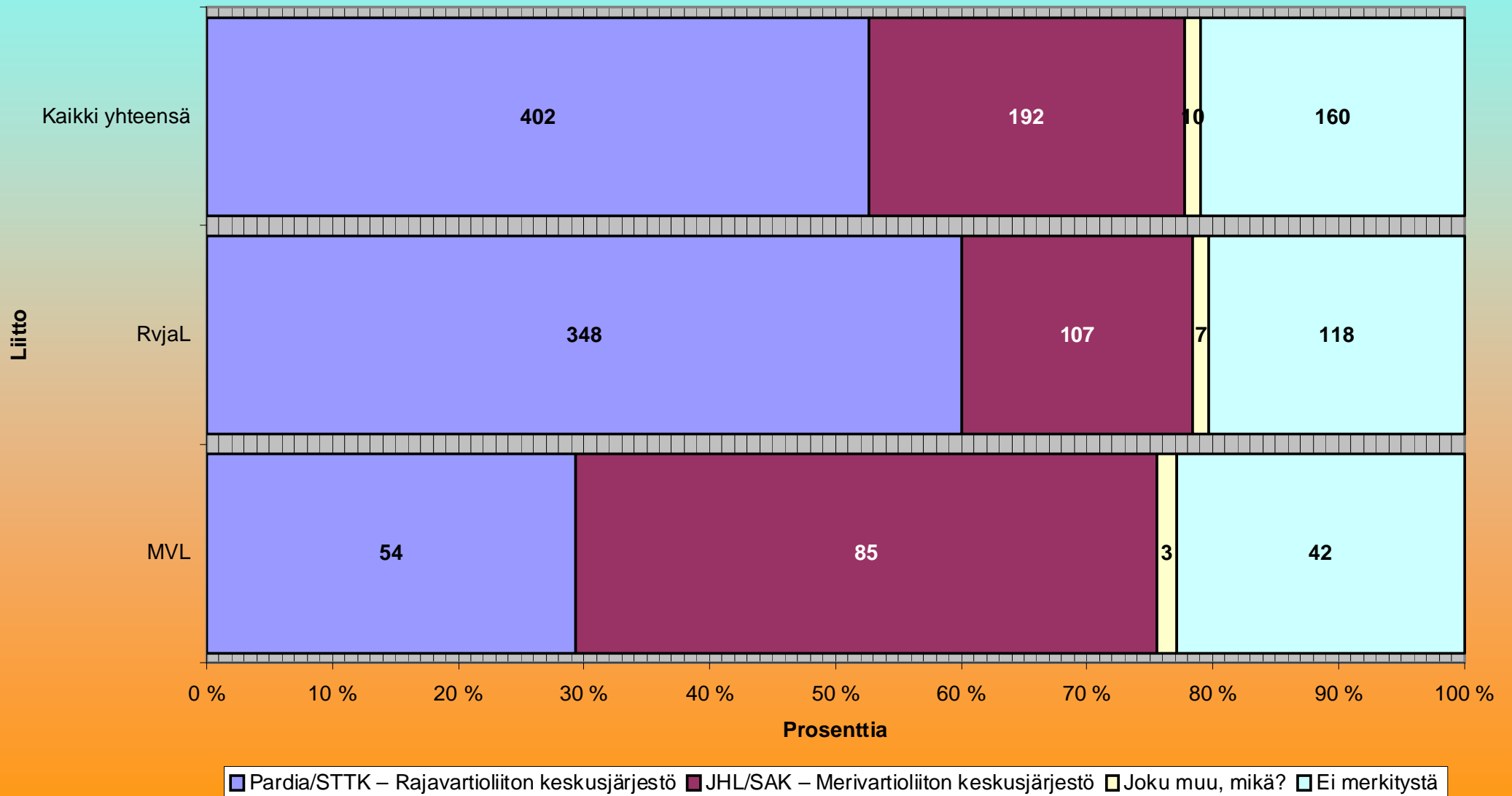


Kannatanko liittojen yhdistymistä yhdeksi suureksi liitoksi?



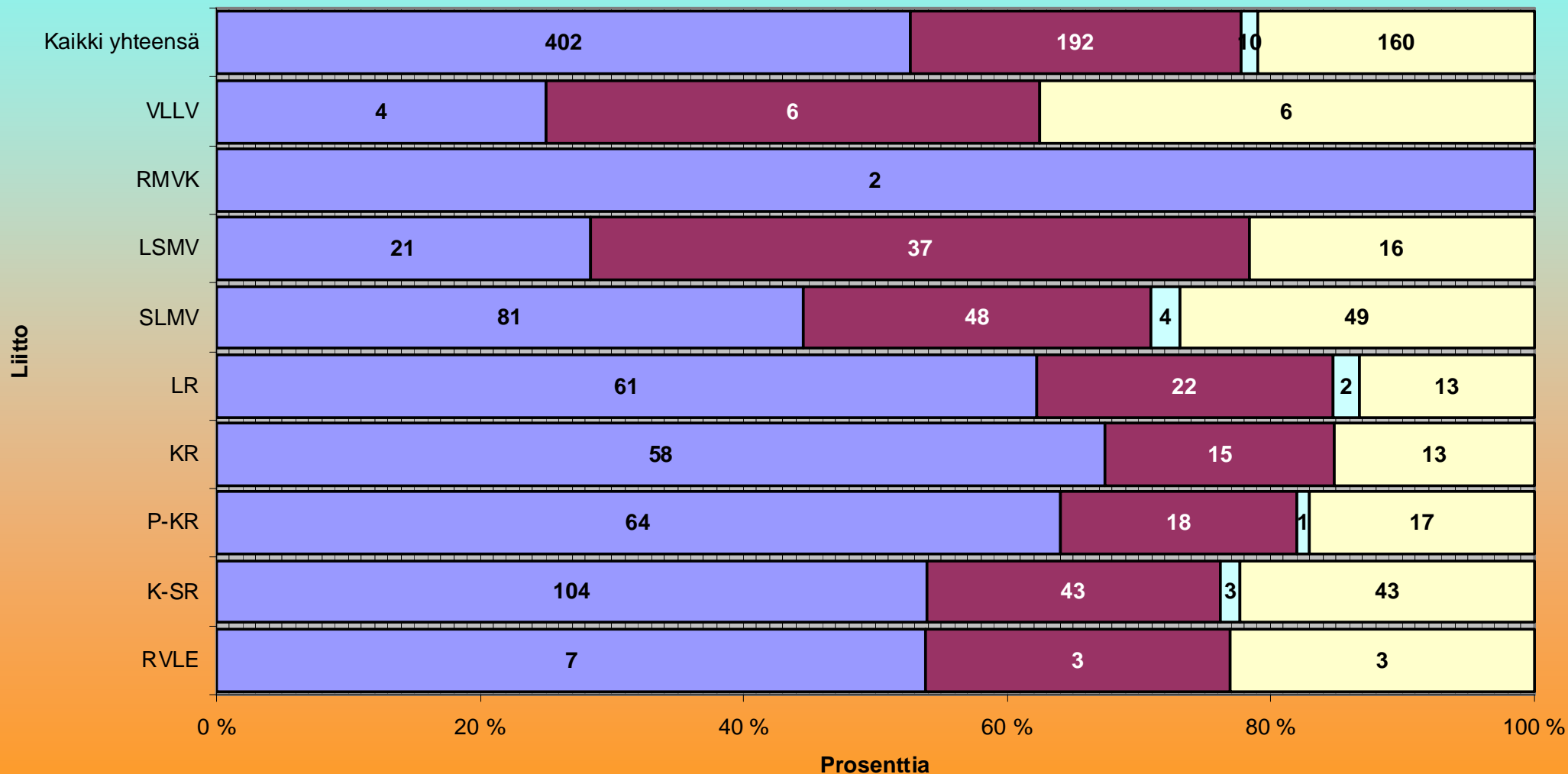


**Mikä mielestäsi olisi paras vaihtoehto uuden yhteisliiton
keskusjärjestöksi?**





Mikä mielestäsi olisi paras vaihtoehto uuden yhteisliiton keskusjärjestöksi?



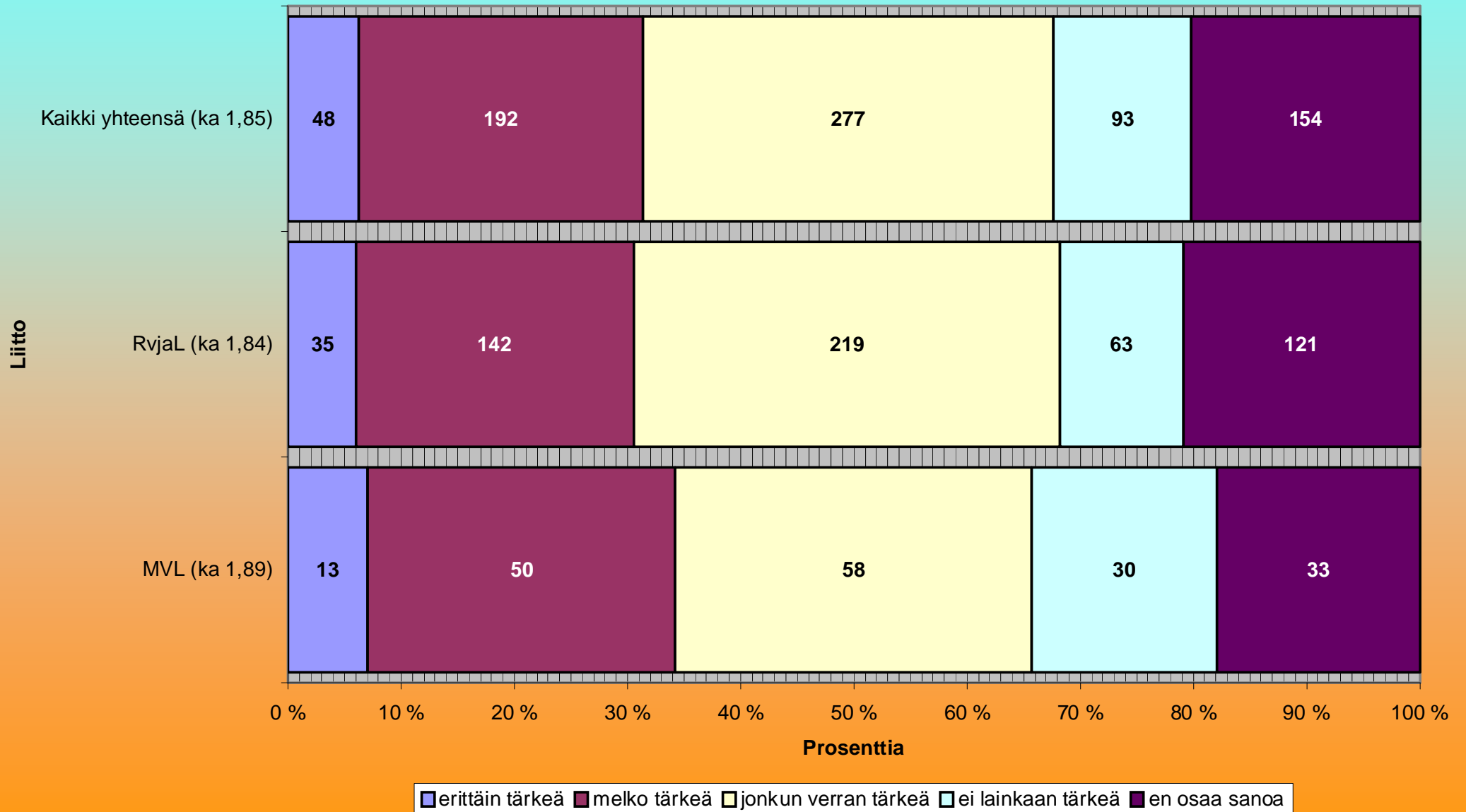
■ Pardia/STTK – Rajavartioliiton keskusjärjestö
 ■ JHL/SAK – Merivartioliiton keskusjärjestö
 ■ Joku muu, mikä?
 ■ Ei merkitystä

HaYks	Liitto	Pardia/STTK	JHL/SAK	Joku muu	Ei merkitystä	Kaikki yhteensä
RVLE	<i>RvjaL</i>					
	<i>MVL</i>	5	3	-	1	9
	Yhteensä	7	3	-	3	13
K-SR	<i>RvjaL</i>	103	42	3	43	191
	<i>MVL</i>	1	1	-	-	2
	Yhteensä	104	43	3	43	193
P-KR	<i>RvjaL</i>	63	18	1	17	99
	<i>MVL</i>	1	-	-	-	1
	Yhteensä	64	18	1	17	100
KR	<i>RvjaL</i>	58	15	-	13	86
	<i>MVL</i>	-	-	-	-	-
	Yhteensä	58	15	-	13	86
LR	<i>RvjaL</i>	61	22	2	13	98
	<i>MVL</i>	-	-	-	-	-
	Yhteensä	61	22	2	13	98
SLMV	<i>RvjaL</i>	53	6	1	24	84
	<i>MVL</i>	28	42	3	25	98
	Yhteensä	81	48	4	49	182
LSMV	<i>RvjaL</i>	5	4	-	4	13
	<i>MVL</i>	16	33	-	12	61
	Yhteensä	21	37	-	16	74
RMVK	<i>RvjaL</i>					
	<i>MVL</i>					
	Yhteensä					
VLLV	<i>RvjaL</i>					
	<i>MVL</i>	3	6	-	4	13
	Yhteensä	4	6	-	6	16
Kaikki yhteensä		402	192	10	160	764



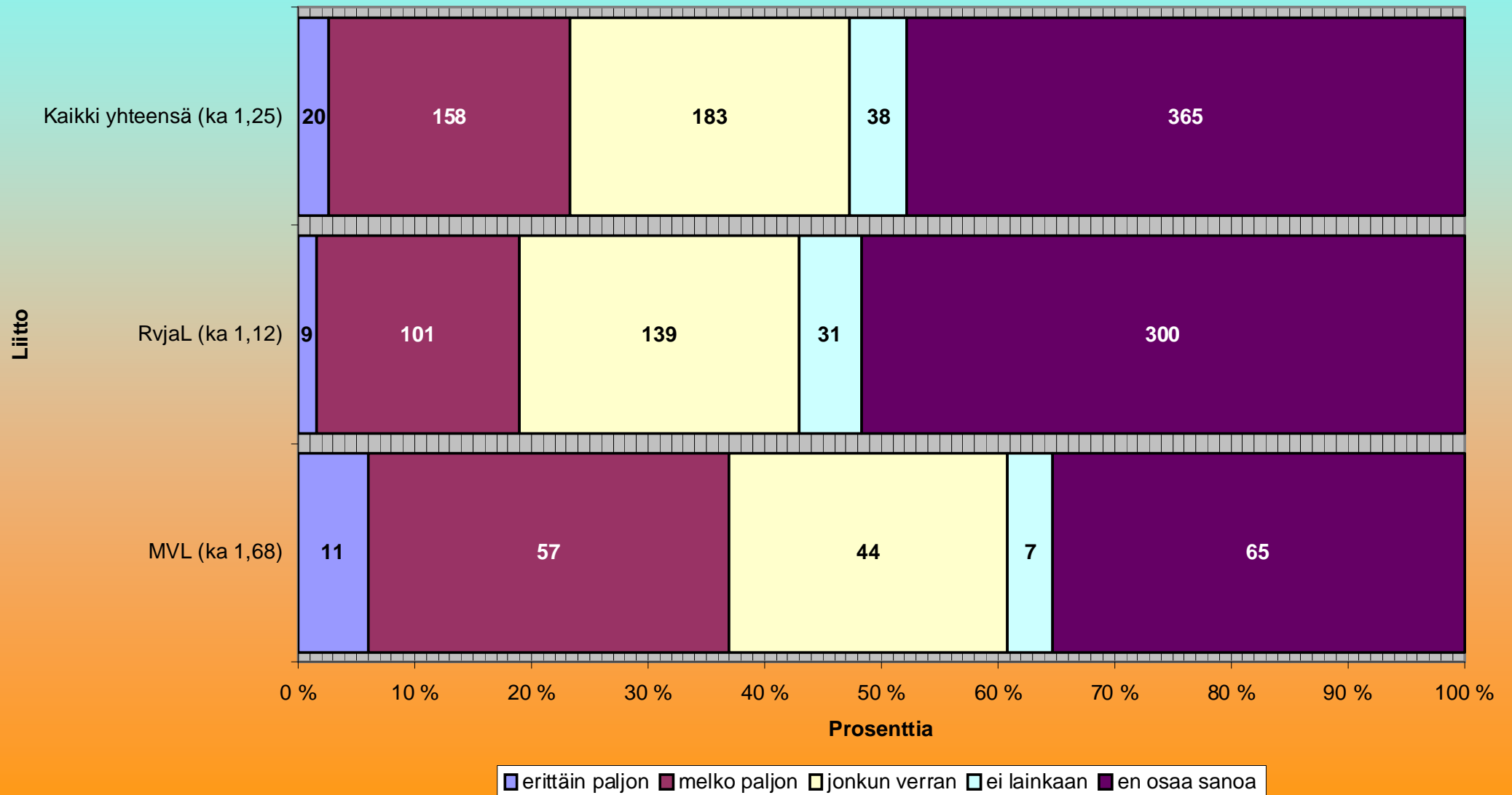


Kuinka tärkeä asia edellä tekemäsi keskusjärjestön valinta sinulle on?



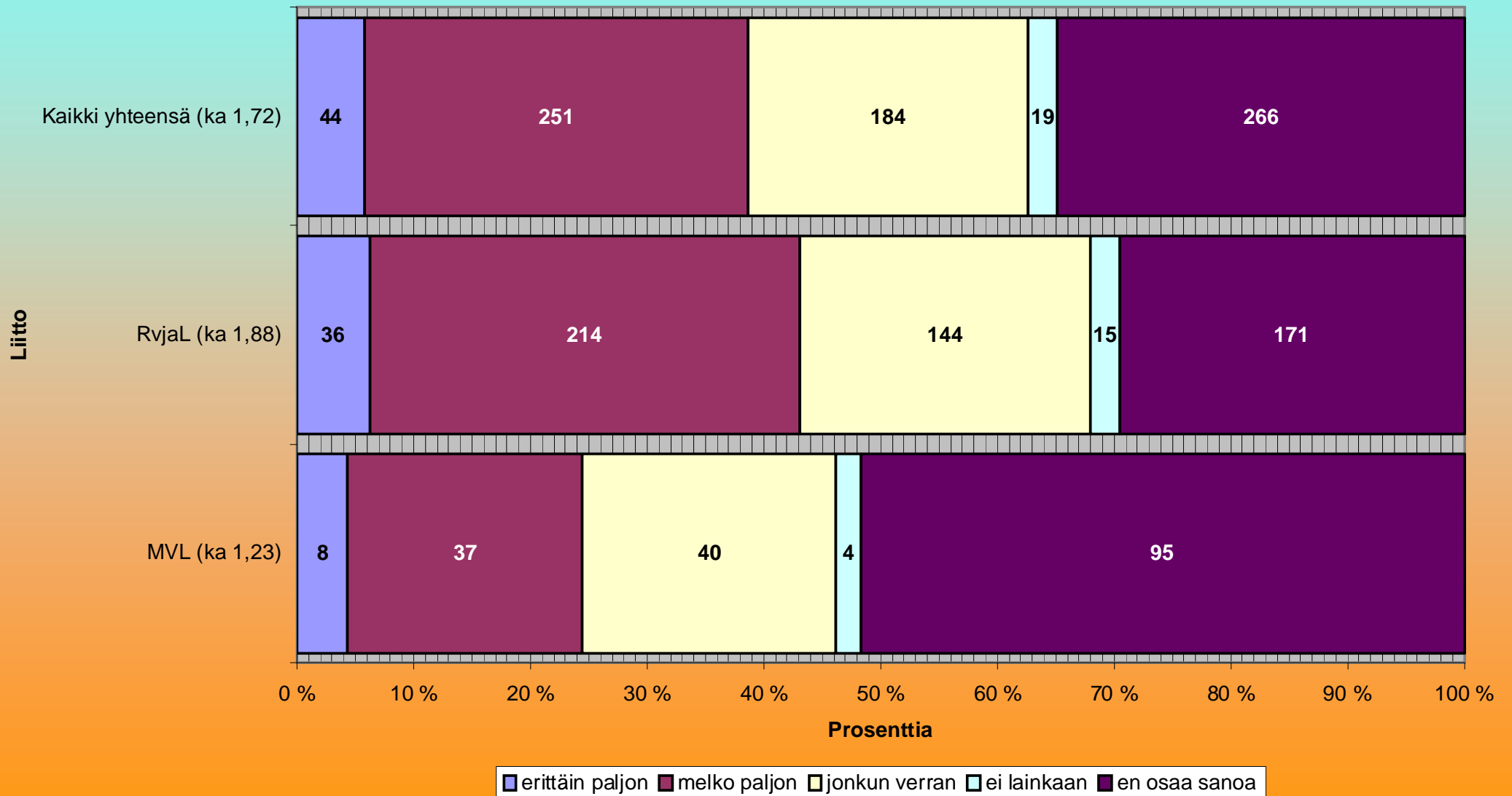


Vastaako JHL/SAK:n arvot, toiminta ja näkyvyys näkemystäsi valtion henkilöstön edunvalvonnan hoitamisesta?



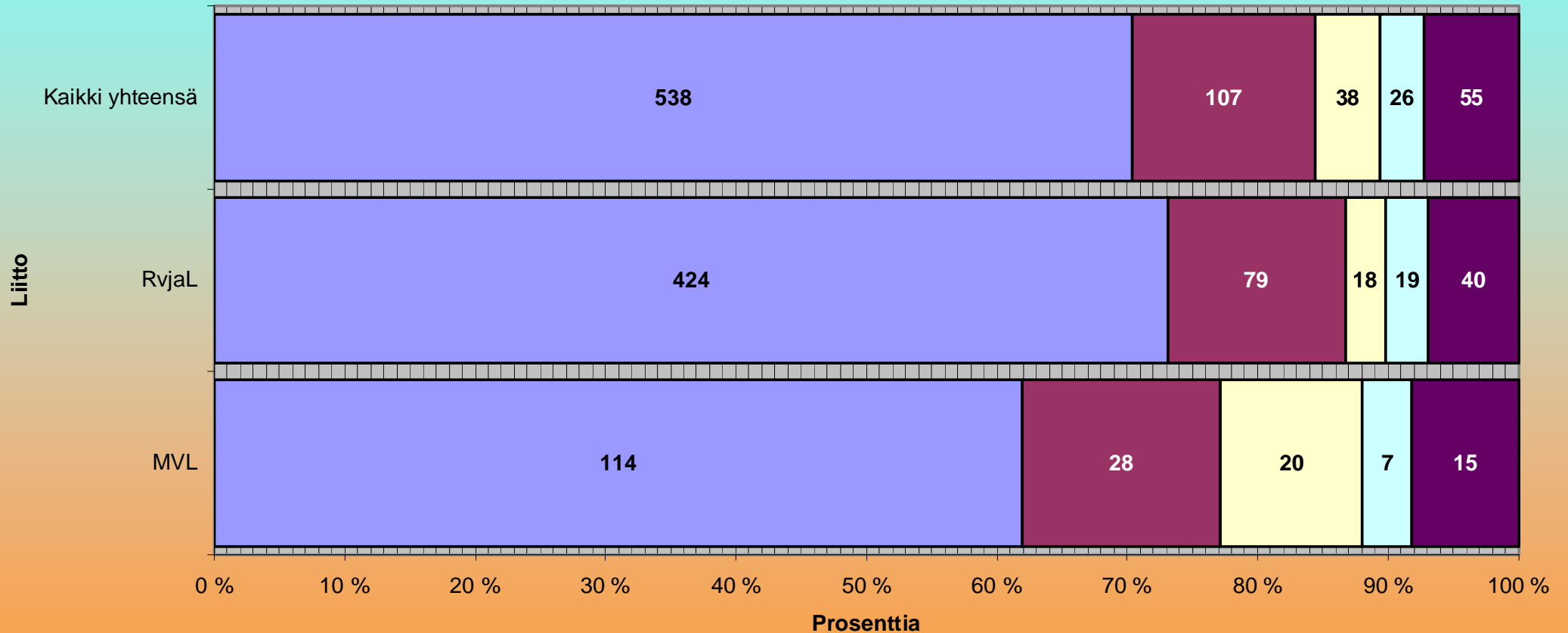


Vastaako Pardia/STTK:n arvot, toiminta ja näkyvyys näkemystäsi valtion henkilöstön edunvalvonnan hoitamisesta?





Mikä seuraavista tekijöistä on tärkein valtion pääsopijajärjestöä (JHL/Pardia) valittaessa?



- Vaikutusmahdollisuudet ja painoarvo valtion henkilöstön palvelussuhteen ehtoista neuvoteltaessa
- Pääsopijajärjestön antamien palvelujen laatu liitolle, luottamusmiehille sekä jäsenille
- Pääsopijajärjestölle maksettavan jäsenmaksun suuruus
- Joku muu, mikä?
- En osaa sanoa